

УТВЕРЖДАЮ

Руководитель
(уполномоченное лицо)

Отраденское управление министерства образования Самарской области

(наименование органа, осуществляющего функции
и полномочия учредителя, главного распорядителя средств областного бюджета)

Руководитель
(должность)



Е.В. Сизова
(подпись)

Е.В. Сизова
(расшифровка подписи)

20 24 г.

ГОСУДАРСТВЕННОЕ ЗАДАНИЕ

на 20 24 год и на плановый период 20 25 и 20 26 годов

Наименование государственного учреждения

государственное бюджетное профессиональное образовательное учреждение Самарской области "Отраденский
нефтяной техникум"

Вид деятельности государственного учреждения

предоставление среднего профессионального образования

(указывается вид деятельности государственного учреждения
из общероссийского базового перечня или регионального перечня)

	Коды
Форма по ОКУД	0506001
Дата начала действия	
Дата окончания действия ¹	
Код по сводному реестру	
По ОКВЭД	
По ОКВЭД	80.22.21
По ОКВЭД	

Часть I. Сведения об оказываемых государственных услугах ²

Раздел 1

Реализация основных профессиональных образовательных программ среднего профессионального образования - программ подготовки квалифицированных рабочих, служащих

Код по общероссийскому базовому перечню или региональному перечню

11.Д57.0

1. Наименование государственной услуги

2. Категории потребителей государственной услуги физические лица

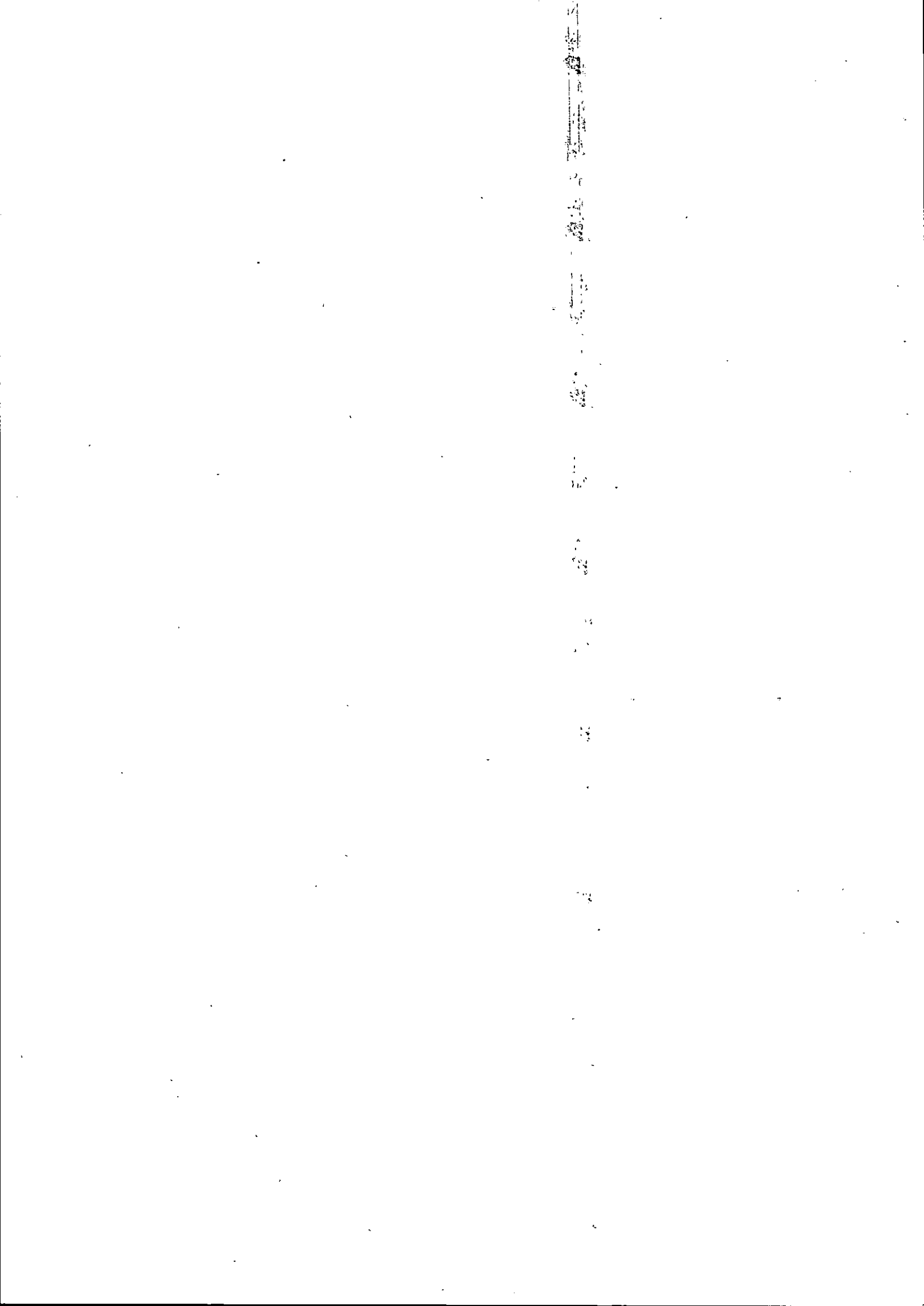
3. Показатели, характеризующие объем и (или) качество государственной услуги

3.1. Показатели, характеризующие качество государственной услуги ³

Уникальный номер реестровой записи ⁴	Показатель, характеризующий содержание государственной услуги			Показатель, характеризующий условия (формы) оказания государственной услуги		Показатель качества государственной услуги			Значение показателя качества государственной услуги		
	(наименование показателя)	(наименование показателя)	(наименование показателя)	(наименование показателя)	(наименование показателя)	наименование показателя	единица измерения		20 24 год (очередной финансовый год)	20 25 год (1-й год планового периода)	20 26 год (2-й год планового периода)
							наименование	код по ОКЕИ ⁵			
1	2	3	4	5	6	7	8	9	10	11	12

Допустимые (возможные) отклонения от установленных показателей качества государственной услуги, в пределах которых государственное задание считается выполненным (процентов)

10%



3.2. Показатели, характеризующие объем государственной услуги

Уникальный номер реестровой записи ⁴	Показатель, характеризующий содержание государственной услуги (по справочникам)			Показатель, характеризующий условия (формы) оказания государственной услуги (по справочникам)		Показатель объема государственной услуги			Значение показателя объема государственной услуги				Среднегодовой размер платы (цена, тариф)		
	(наименование показателя)	(наименование)	(наименование показателя)	(наименование показателя)	(наименование показателя)	наименование показателя	единица измерения		20__ 24__ год (очередной финансовый год)	20__ 25__ год (1-й год планового периода)	20__ 26__ год (2-й год планового периода)	20__ год (очередной финансовый год)	20__ год (1-й год планового периода)	20__ год (2-й год планового периода)	
							наименование	код по ОКЕИ ⁵							
1	2	3	4	5	6	7	8	9	10	11	12	13	14	15	
8521010.99.0.БЕ29ГП188000	15.00.00 Машиностроение (основное общее образование)			очная		численность обучающихся	чел.		на 01.01.98	на 01.09.0	на 01.01.0	на 01.09.0	на 01.01.0	на 01.09.0	

Допустимые (возможные) отклонения от установленных показателей объема государственной услуги, в пределах которых государственное задание считается выполненным (процентов) 10%

4. Нормативные правовые акты, устанавливающие размер платы (цену, тариф) либо порядок ее (его) установления

Нормативный правовой акт				
вид	принявший орган	дата	номер	наименование
1	2	3	4	5

Реализация основных профессиональных образовательных программ среднего профессионального образования - программ подготовки квалифицированных рабочих, служащих

Код по общероссийскому базовому перечню или региональному перечню

11.Д57.0

1. Наименование государственной услуги

2. Категории потребителей государственной услуги физические лица

3. Показатели, характеризующие объем и (или) качество государственной услуги

3.1. Показатели, характеризующие качество государственной услуги ³

Уникальный номер реестровой записи ⁴	Показатель, характеризующий содержание государственной услуги			Показатель, характеризующий условия (формы) оказания государственной услуги		Показатель качества государственной услуги			Значение показателя качества государственной услуги		
	(наименование показателя)	(наименование показателя)	(наименование показателя)	(наименование показателя)	(наименование показателя)	наименование показателя	единица измерения		20 <u>24</u> год (очередной финансовый год)	20 <u>25</u> год (1-й год планового периода)	20 <u>26</u> год (2-й год планового периода)
							наименование	код по ОКЕИ ⁵			
1	2	3	4	5	6	7	8	9	10	11	12

Допустимые (возможные) отклонения от установленных показателей качества государственной услуги, в пределах которых государственное задание считается выполненным (процентов)

10%

3.2. Показатели, характеризующие объем государственной услуги

Уникальный номер реестровой записи ⁴	Показатель, характеризующий содержание государственной услуги (по справочникам)			Показатель, характеризующий условия (формы) оказания государственной услуги (по справочникам)		Показатель объема государственной услуги			Значение показателя объема государственной услуги				Среднегодовой размер платы (цена, тариф)				
	(наименование показателя)	(наименование)	(наименование показателя)	(наименование показателя)	(наименование показателя)	наименование показателя	единица измерения		20__24__ год (очередной финансовый год)		20__25__ год (1-й год планового периода)		20__26__ год (2-й год планового периода)		20__ год (очередной финансовый год)	20__ год (1-й год планового периода)	20__ год (2-й год планового периода)
							наименование	код по ОКЕИ ³	на 01.01.159	на 01.09.0	на 01.01.0	на 01.09.0	на 01.01.0	на 01.09.0			
1	2	3	4	5	6	7	8	9	10		11		12		13	14	15
8521010.99.0.ББ29ВЦ28000	13.00.00 Электро- и теплоэнергетика (основное общее образование)			очная		численность обучающихся	чел.		на 01.01.159	на 01.09.0	на 01.01.0	на 01.09.0	на 01.01.0	на 01.09.0			

Допустимые (возможные) отклонения от установленных показателей объема государственной услуги, в пределах которых государственное задание считается выполненным (процентов) 10%

4. Нормативные правовые акты, устанавливающие размер платы (цену, тариф) либо порядок ее (его) установления

Нормативный правовой акт

вид	принявший орган	дата	номер	наименование
1	2	3	4	5

Реализация основных профессиональных образовательных программ среднего профессионального образования - программ подготовки квалифицированных рабочих, служащих

Код по общероссийскому базовому перечню или региональному перечню

11.Д57.0

1. Наименование государственной услуги

2. Категории потребителей государственной услуги физические лица

3. Показатели, характеризующие объем и (или) качество государственной услуги

3.1. Показатели, характеризующие качество государственной услуги ³

Уникальный номер реестровой записи ⁴	Показатель, характеризующий содержание государственной услуги			Показатель, характеризующий условия (формы) оказания государственной услуги		Показатель качества государственной услуги			Значение показателя качества государственной услуги		
	(наименование показателя)	(наименование показателя)	(наименование показателя)	(наименование показателя)	(наименование показателя)	наименование показателя	единица измерения		20 <u>24</u> год (очередной финансовый год)	20 <u>25</u> год (1-й год планового периода)	20 <u>26</u> год (2-й год планового периода)
							наименование	код по ОКЕИ ⁵			
1	2	3	4	5	6	7	8	9	10	11	12

Допустимые (возможные) отклонения от установленных показателей качества государственной услуги, в пределах которых государственное задание считается выполненным (процентов)

10%

3.2. Показатели, характеризующие объем государственной услуги

Уникальный номер реестровой записи ⁴	Показатель, характеризующий содержание государственной услуги (по справочникам)			Показатель, характеризующий условия (формы) оказания государственной услуги (по справочникам)		Показатель объема государственной услуги		Значение показателя объема государственной услуги						Среднегодовой размер платы (цена, тариф)			
	(наименование показателя)	(наименование показателя)	(наименование показателя)	(наименование показателя)	(наименование показателя)	наименование показателя	единица измерения		20__24__ год (очередной финансовый год)		20__25__ год (1-й год планового периода)		20__26__ год (2-й год планового периода)		20__ год (очередной финансовый год)	20__ год (1-й год планового периода)	20__ год (2-й год планового периода)
							наименование	код по ОКЕИ ⁵									
1	2	3	4	5	6	7	8	9	10		11		12		13	14	15
8521010.99.0.ББ29АГ84000	08.00.00 Техника и технологии строительства (основное общее образование)			очная		численность обучающихся	чел.		на 01.01. 67	на 01.09. 0	на 01.01. 0	на 01.09. 0	на 01.01. 0	на 01.09. 0			

Допустимые (возможные) отклонения от установленных показателей объема государственной услуги, в пределах которых государственное задание считается выполненным (процентов)

10%

4. Нормативные правовые акты, устанавливающие размер платы (цену, тариф) либо порядок ее (его) установления

Нормативный правовой акт

вид	принявший орган	дата	номер	наименование
1	2	3	4	5

Реализация основных профессиональных образовательных программ среднего профессионального образования - программ подготовки квалифицированных рабочих, служащих

Код по общероссийскому базовому перечню или региональному перечню

11.Д57.0

1. Наименование государственной услуги

2. Категории потребителей государственной услуги физические лица

3. Показатели, характеризующие объем и (или) качество государственной услуги

3.1. Показатели, характеризующие качество государственной услуги ³

Уникальный номер реестровой записи ⁴	Показатель, характеризующий содержание государственной услуги			Показатель, характеризующий условия (формы) оказания государственной услуги		Показатель качества государственной услуги			Значение показателя качества государственной услуги		
	(наименование показателя)	(наименование показателя)	(наименование показателя)	(наименование показателя)	(наименование показателя)	наименование показателя	единица измерения		20 <u>24</u> год (очередной финансовый год)	20 <u>25</u> год (1-й год планового периода)	20 <u>26</u> год (2-й год планового периода)
							наименование	код по ОКЕИ ⁵			
1	2	3	4	5	6	7	8	9	10	11	12

Допустимые (возможные) отклонения от установленных показателей качества государственной услуги, в пределах которых государственное задание считается выполненным (процентов)

10%

3.2. Показатели, характеризующие объем государственной услуги

Уникальный номер реестровой записи ⁴	Показатель, характеризующий содержание государственной услуги (по справочникам)			Показатель, характеризующий условия (формы) оказания государственной услуги (по справочникам)		Показатель объема государственной услуги			Значение показателя объема государственной услуги				Среднегодовой размер платы (цена, тариф)				
	(наименование показателя)	(наименование показателя)	(наименование показателя)	(наименование показателя)	(наименование показателя)	наименование показателя	единица измерения		20__ 24__ год (очередной финансовый год)		20__ 25__ год (1-й год планового периода)		20__ 26__ год (2-й год планового периода)		20__ год (очередной финансовый год)	20__ год (1-й год планового периода)	20__ год (2-й год планового периода)
							наименование	код по ОКЕИ ⁵	на 01.01.	на 01.09.	на 01.01.	на 01.09.	на 01.01.	на 01.09.	13	14	15
1	2	3	4	5	6	7	8	9	10		11		12		13	14	15
8521010.99.0.ББ293Ш84000	21.00.00 Прикладная геология, горное дело, нефтегазовое дело и геодезия (основное общее образование)			очная		численность обучающихся	чел.		на 01.01. 127	на 01.09. 0	на 01.01. 0	на 01.09. 0	на 01.01. 0	на 01.09. 0			

Допустимые (возможные) отклонения от установленных показателей объема государственной услуги, в пределах которых государственное задание считается выполненным (процентов) 10%

4. Нормативные правовые акты, устанавливающие размер платы (цену, тариф) либо порядок ее (его) установления

Нормативный правовой акт

вид	принявший орган	дата	номер	наименование
1	2	3	4	5

Реализация основных профессиональных образовательных программ среднего профессионального образования - программ подготовки квалифицированных рабочих, служащих

Код по общероссийскому базовому перечню или региональному перечню

11.Д57.0

1. Наименование государственной услуги

2. Категории потребителей государственной услуги физические лица

3. Показатели, характеризующие объем и (или) качество государственной услуги

3.1. Показатели, характеризующие качество государственной услуги ³

Уникальный номер реестровой записи ⁴	Показатель, характеризующий содержание государственной услуги			Показатель, характеризующий условия (формы) оказания государственной услуги		Показатель качества государственной услуги			Значение показателя качества государственной услуги		
	(наименование показателя)	(наименование показателя)	(наименование показателя)	(наименование показателя)	(наименование показателя)	наименование показателя	единица измерения		20 <u>24</u> год (очередной финансовый год)	20 <u>25</u> год (1-й год планового периода)	20 <u>26</u> год (2-й год планового периода)
							наименование	код по ОКЕИ ⁵			
1	2	3	4	5	6	7	8	9	10	11	12

Допустимые (возможные) отклонения от установленных показателей качества государственной услуги, в пределах которых государственное задание считается выполненным (процентов)

10%

3.2. Показатели, характеризующие объем государственной услуги

Уникальный номер реестровой записи ⁴	Показатель, характеризующий содержание государственной услуги (по справочникам)			Показатель, характеризующий условия (формы) оказания государственной услуги (по справочникам)		Показатель объема государственной услуги			Значение показателя объема государственной услуги				Среднегодовой размер платы (цена, тариф)				
	(наименование показателя)	(наименование)	(наименование показателя)	(наименование показателя)	(наименование показателя)	наименование показателя	единица измерения		20__ 24__ год (очередной финансовый год)		20__ 25__ год (1-й год планового периода)		20__ 26__ год (2-й год планового периода)		20__ год (очередной финансовый год)	20__ год (1-й год планового периода)	20__ год (2-й год планового периода)
							наименование	код по ОКЕИ ⁵									
1	2	3	4	5	6	7	8	9	10		11		12		13	14	15
8521010.99.0.ББ29БЛ40000	09.00.00 Информатика и вычислительная техника (основное общее образование)			очная		численность обучающихся	чел.		на 01.01.25	на 01.09.25	на 01.01.26	на 01.09.26	на 01.01.27	на 01.09.27			

Допустимые (возможные) отклонения от установленных показателей объема государственной услуги, в пределах которых государственное задание считается выполненным (процентов) 10%

4. Нормативные правовые акты, устанавливающие размер платы (цену, тариф) либо порядок ее (его) установления

Нормативный правовой акт

вид	принявший орган	дата	номер	наименование
1	2	3	4	5

5. Порядок оказания государственной услуги

Закон РФ «Об образовании в Российской Федерации» от 29.12.2012 г. № 273-ФЗ
 Порядок организации и осуществления образовательной деятельности по основным общеобразовательным программам - образовательным программам начального общего, основного общего и среднего общего образования (утв. Приказом Минобрнауки РФ от 30 августа 2013 г. № 1015)
 Санитарно-эпидемиологические правила и нормативы СанПиН 2.4.2821-10 « Санитарно-эпидемиологические требования к условиям и организации обучения в общеобразовательных учреждениях. СанПиН 2.4.2.2821-10" (утв. Постановлением Главного государственного санитарного врача Российской Федерации 29 декабря 2010 года №189).
 Федеральный компонент государственного стандарта общего образования, утвержден приказом министерства образования РФ от 05.03.2004 № 1089.
 Федеральный государственный образовательный стандарт основного общего образования, утвержден приказом министерства образования и науки РФ от 17.12.2010 №1897
 Федеральный государственный образовательный стандарт начального общего образования, утвержден приказом министерства образования и науки РФ от 06.10.2009 № 373.
 Конституция Российской Федерации, принята всенародным голосованием 12.12.1993.
 Гражданский кодекс Российской Федерации (часть первая) от 30.11.1994 № 51-ФЗ.
 Гражданский кодекс Российской Федерации (часть вторая) от 26.01.1996 № 14-ФЗ.
 Семейный кодекс Российской Федерации от 29.12.1995 № 223-ФЗ.
 Конвенция о правах ребенка, одобренная Генеральной Ассамблеей ООН 20.11.1989.
 Федеральный закон от 24.07.1998 № 124-ФЗ «Об основных гарантиях прав ребенка в Российской Федерации».
 Федеральный закон от 06.10.2003 № 131-ФЗ «Об общих принципах организации местного самоуправления в Российской Федерации».
 Федеральный закон от 06.10.1999 № 184-ФЗ «Об общих принципах организации законодательных (представительных) и исполнительных органов государственной власти субъектов Российской Федерации».
 Закон Российской Федерации от 07.02.1992 № 2300-1 «О защите прав потребителей» (в редакции Федерального закона от 9 января 1996 года № 2-ФЗ).
 Федеральный закон от 24.06.1999 № 120-ФЗ «Об основах системы профилактики безнадзорности и правонарушений несовершеннолетних», Собрание законодательства Российской Федерации, 1999.
 Федеральный закон от 24.11.1995 № 181-ФЗ «О социальной защите инвалидов в Российской Федерации», Собрание законодательства Российской Федерации, 1995.
 Федеральный закон от 02.05.2006 № 59-ФЗ «О порядке рассмотрения обращений граждан Российской Федерации», Собрание законодательства Российской Федерации, 2006.
 Закон Самарской области от 16.07.2004 № 122-ГД «О государственной поддержке граждан, имеющих детей» (с изм. от 17.03.2014 №30-ГД)
 Приказ Министерства образования Российской Федерации от 09.03.2004 № 1312 «Об утверждении федерального базисного учебного плана и примерных учебных планов для образовательных учреждений Российской Федерации, реализующих программы общего образования».
 Иные нормативные правовые акты Российской Федерации, Самарской области, регулирующие отношения по предоставлению государственной услуги.

5.1. Нормативные правовые акты, регулирующие порядок оказания государственной услуги

(наименование, номер и дата нормативного правового акта)

5.2. Порядок информирования потенциальных потребителей государственной услуги

Способ информирования 1	Состав размещаемой информации 2	Частота обновления информации 3
на специальных информационных стендах	адрес официального Интернет-сайта министерства образования и науки Самарской области; месторасположение, график приема получателей услуг, номера телефонов, адреса Интернет-сайтов и электронной почты Отрядненского управления министерства образования и науки Самарской области; извлечения из нормативных правовых актов, регламентирующих деятельность по предоставлению государственной услуги; перечень получателей государственной услуги; перечень документов и комплектность (достаточность) для предоставления государственной услуги (государственных и муниципальных услуг в установленной сфере образования); порядок предоставления государственной услуги (государственных и муниципальных услуг в установленной сфере образования); порядок обжалования решений, действий (бездействий) органов и учреждений, участвующих в предоставлении государственной услуги, их должностных лиц и работников; основания для отказа в предоставлении государственной услуги (государственных и муниципальных услуг в установленной сфере образования); образцы заполнения заявления для получения государственной услуги (государственных и муниципальных услуг в установленной сфере образования); сроки рассмотрения заявления и принятия решения ;порядок получения справок о предоставлении государственной услуги (государственных и муниципальных услуг в установленной сфере образования).	по мере необходимости
Средствами телефонной связи и/или письменные обращения	Информация о процедуре предоставления государственной услуги	по мере необходимости
На Интернет-ресурсах (сайте)	Информация о процедуре предоставления государственной услуги	по мере необходимости
Средствами массовой информации	Информация о процедуре предоставления государственной услуги	по мере необходимости

Реализация основных профессиональных образовательных программ среднего профессионального образования - программ подготовки специалистов среднего звена

Код по общероссийскому базовому перечню или региональному перечню

11.Д56.0

1. Наименование государственной услуги

2. Категории потребителей государственной услуги

физические лица

3. Показатели, характеризующие объем и (или) качество государственной услуги

3.1. Показатели, характеризующие качество государственной услуги ³

Уникальный номер реестровой записи ⁴	Показатель, характеризующий содержание государственной услуги			Показатель, характеризующий условия (форма) оказания государственной услуги		Показатель качества государственной услуги			Значение показателя качества государственной услуги		
	(наименование показателя)	(наименование показателя)	(наименование показателя)	(наименование показателя)	(наименование показателя)	наименование показателя	единица измерения		20 <u>24</u> год (очередной финансовый год)	20 <u>25</u> год (1-й год планового периода)	20 <u>26</u> год (2-й год планового периода)
							наименование	код по ОКЕИ ⁵			
1	2	3	4	5	6	7	8	9	10	11	12

Допустимые (возможные) отклонения от установленных показателей качества государственной услуги, в пределах которых государственное задание считается выполненным (процентов)

10%

3.2. Показатели, характеризующие объем государственной услуги

Уникальный номер реестровой записи ⁴	Показатель, характеризующий содержание государственной услуги (по справочникам)			Показатель, характеризующий условия (формы) оказания государственной услуги (по справочникам)		Показатель объема государственной услуги		Значение показателя объема государственной услуги			Среднегодовой размер платы (цена, тариф)						
	(наименование показателя)	(наименование)	(наименование показателя)	(наименование показателя)	(наименование показателя)	наименование показателя	единица измерения		20__24__ год (очередной финансовый год)		20__25__ год (1-й год планового периода)		20__26__ год (2-й год планового периода)		20__ год (очередной финансовый год)	20__ год (1-й год планового периода)	20__ год (2-й год планового периода)
							наименование	код по ОКЕИ ⁵	на 01.01.	на 01.09.	на 01.01.	на 01.09.	на 01.01.	на 01.09.			
1	2	3	4	5	6	7	8	9	10		11		12		13	14	15
8521010.99.0.ББ28ИЖ40000	21.00.00 Прикладная геология, горное дело, нефтегазовое дело и геодезия (основное общее образование)			очная		численность обучающихся	чел.		на 01.01. 323	на 01.09. 0	на 01.01. 0	на 01.09. 0	на 01.01. 0	на 01.09. 0			

Допустимые (возможные) отклонения от установленных показателей объема государственной услуги, в пределах которых государственное задание считается выполненным (процентов)

10%

4. Нормативные правовые акты, устанавливающие размер платы (цену, тариф) либо порядок ее (его) установления

Нормативный правовой акт

вид	принявший орган	дата	номер	наименование
1	2	3	4	5

Реализация основных профессиональных образовательных программ среднего профессионального образования - программ подготовки специалистов среднего звена

Код по общероссийскому базовому перечню или региональному перечню

11.Д56.0

1. Наименование государственной услуги

2. Категории потребителей государственной услуги физические лица

3. Показатели, характеризующие объем и (или) качество государственной услуги

3.1. Показатели, характеризующие качество государственной услуги ³

Уникальный номер реестровой записи ⁴	Показатель, характеризующий содержание государственной услуги			Показатель, характеризующий условия (формы) оказания государственной услуги		Показатель качества государственной услуги			Значение показателя качества государственной услуги		
	(наименование показателя)	(наименование показателя)	(наименование показателя)	(наименование показателя)	(наименование показателя)	наименование показателя	единица измерения		20 <u>24</u> год (очередной финансовый год)	20 <u>25</u> год (1-й год планового периода)	20 <u>26</u> год (2-й год планового периода)
							наименование	код по ОКЕИ ⁵			
1	2	3	4	5	6	7	8	9	10	11	12

Допустимые (возможные) отклонения от установленных показателей качества государственной услуги, в пределах которых государственное задание считается выполненным (процентов)

10%

3.2. Показатели, характеризующие объем государственной услуги

Уникальный номер реестровой записи ⁴	Показатель, характеризующий содержание государственной услуги (по справочникам)			Показатель, характеризующий условия (формы) оказания государственной услуги (по справочникам)		Показатель объема государственной услуги		Значение показателя объема государственной услуги						Среднегодовой размер платы (цена, тариф)			
	(наименование показателя)	(наименование)	(наименование показателя)	(наименование показателя)	(наименование показателя)	наименование показателя	единица измерения		20__24__ год (очередной финансовый год)		20__25__ год (1-й год планового периода)		20__26__ год (2-й год планового периода)		20__ год (очередной финансовый год)	20__ год (1-й год планового периода)	20__ год (2-й год планового периода)
							наименование	код по ОКЕИ ⁵	на 01.01.	на 01.09.	на 01.01.	на 01.09.	на 01.01.	на 01.09.			
1	2	3	4	5	6	7	8	9	10	11	12	13	14	15			
8521010.99.0.ББ28БНЗ2000	09.09.00 Информатика и вычислительная техника			очная		численность обучающихся	чел.		на 01.01.25	на 01.09.0	на 01.01.0	на 01.09.0	на 01.01.0	на 01.09.0			

Допустимые (возможные) отклонения от установленных показателей объема государственной услуги, в пределах которых государственное задание считается выполненным (процентов)

10%

4. Нормативные правовые акты, устанавливающие размер платы (цену, тариф) либо порядок ее (его) установления

Нормативный правовой акт

вид	принявший орган	дата	номер	наименование
1	2	3	4	5

Реализация основных профессиональных образовательных программ среднего профессионального образования - программ подготовки специалистов среднего звена

Код по общероссийскому базовому перечню или региональному перечню

11.Д56.0

1. Наименование государственной услуги

2. Категории потребителей государственной услуги физические лица

3. Показатели, характеризующие объем и (или) качество государственной услуги

3.1. Показатели, характеризующие качество государственной услуги ³

Уникальный номер реестровой записи ⁴	Показатель, характеризующий содержание государственной услуги			Показатель, характеризующий условия (формы) оказания государственной услуги		Показатель качества государственной услуги			Значение показателя качества государственной услуги		
	(наименование показателя)	(наименование показателя)	(наименование показателя)	(наименование показателя)	(наименование показателя)	наименование показателя	единица измерения		20 <u>24</u> год (очередной финансовый год)	20 <u>25</u> год (1-й год планового периода)	20 <u>26</u> год (2-й год планового периода)
							наименование	код по ОКЕИ ⁵			
1	2	3	4	5	6	7	8	9	10	11	12

Допустимые (возможные) отклонения от установленных показателей качества государственной услуги, в пределах которых государственное задание считается выполненным (процентов)

10%

3.2. Показатели, характеризующие объем государственной услуги

Уникальный номер реестровой записи ⁴	Показатель, характеризующий содержание государственной услуги (по справочникам)			Показатель, характеризующий условия (формы) оказания государственной услуги (по справочникам)		Показатель объема государственной услуги			Значение показателя объема государственной услуги				Среднегодовой размер платы (цена, тариф)				
	(наименование показателя)	(наименование)	(наименование показателя)	(наименование показателя)	(наименование показателя)	наименование показателя	единица измерения		20__24 год (очередной финансовый год)		20__25 год (1-й год планового периода)		20__26 год (2-й год планового периода)		20__ год (очередной финансовый год)	20__ год (1-й год планового периода)	20__ год (2-й год планового периода)
							наименование	код по ОКЕИ ⁵	на 01.01. 95	на 01.09. 0	на 01.01. 0	на 01.09. 0	на 01.01. 0	на 01.09. 0			
1	2	3	4	5	6	7	8	9	10		11		12		13	14	15
8521010.99.0.ББ28КФ44000	22.00.00 Технологии материалов (основное общее образование)			очная		численность обучающихся	чел.		на 01.01. 95	на 01.09. 0	на 01.01. 0	на 01.09. 0	на 01.01. 0	на 01.09. 0			

Допустимые (возможные) отклонения от установленных показателей объема государственной услуги, в пределах которых государственное задание считается выполненным (процентов)

10%

4. Нормативные правовые акты, устанавливающие размер платы (цену, тариф) либо порядок ее (его) установления

Нормативный правовой акт

вид	принявший орган	дата	номер	наименование
1	2	3	4	5

Реализация основных профессиональных образовательных программ среднего профессионального образования - программ подготовки специалистов среднего звена

Код по общероссийскому базовому перечню или региональному перечню

11.Д56.0

1. Наименование государственной услуги

2. Категории потребителей государственной услуги

физические лица

3. Показатели, характеризующие объем и (или) качество государственной услуги

3.1. Показатели, характеризующие качество государственной услуги ³

Уникальный номер реестровой записи ⁴	Показатель, характеризующий содержание государственной услуги			Показатель, характеризующий условия (формы) оказания государственной услуги		Показатель качества государственной услуги			Значение показателя качества государственной услуги		
	(наименование показателя)	(наименование показателя)	(наименование показателя)	(наименование показателя)	(наименование показателя)	наименование показателя	единица измерения		20 <u>24</u> год (очередной финансовый год)	20 <u>25</u> год (1-й год планового периода)	20 <u>26</u> год (2-й год планового периода)
							наименование	код по ОКЕИ ⁵			
1	2	3	4	5	6	7	8	9	10	11	12

Допустимые (возможные) отклонения от установленных показателей качества государственной услуги, в пределах которых государственное задание считается выполненным (процентов)

10%

3.2. Показатели, характеризующие объем государственной услуги

Уникальный номер реестровой записи ⁴	Показатель, характеризующий содержание государственной услуги (по справочникам)			Показатель, характеризующий условия (формы) оказания государственной услуги (по справочникам)		Показатель объема государственной услуги			Значение показателя объема государственной услуги						Среднегодовой размер платы (цена, тариф)		
	(наименование показателя)	(наименование)	(наименование показателя)	(наименование показателя)	(наименование показателя)	наименование показателя	единица измерения		20__24__ год (очередной финансовый год)		20__25__ год (1-й год планового периода)		20__26__ год (2-й год планового периода)		20__ год (очередной финансовый год)	20__ год (1-й год планового периода)	20__ год (2-й год планового периода)
							наименование	код по ОКЕИ ⁵	на 01.01.	на 01.09.	на 01.01.	на 01.09.	на 01.01.	на 01.09.			
1	2	3	4	5	6	7	8	9	10		11		12		13	14	15
8521010.99.0.ББ28УЕ04000	44.00.00 Образование и педагогические науки (основное общее образование)			очная		численность обучающихся	чел.		на 01.01. 137	на 01.09. 0	на 01.01. 0	на 01.09. 0	на 01.01. 0	на 01.09. 0			

Допустимые (возможные) отклонения от установленных показателей объема государственной услуги, в пределах которых государственное задание считается выполненным (процентов)

10%

4. Нормативные правовые акты, устанавливающие размер платы (цену, тариф) либо порядок ее (его) установления

Нормативный правовой акт

вид	принявший орган	дата	номер	наименование
1	2	3	4	5

Реализация основных профессиональных образовательных программ среднего профессионального образования - программ подготовки специалистов среднего звена

Код по общероссийскому базовому перечню или региональному перечню

11.Д56.0

1. Наименование государственной услуги

2. Категории потребителей государственной услуги физические лица

3. Показатели, характеризующие объем и (или) качество государственной услуги

3.1. Показатели, характеризующие качество государственной услуги ³

Уникальный номер реестровой записи ⁴	Показатель, характеризующий содержание государственной услуги			Показатель, характеризующий условия (формы) оказания государственной услуги		Показатель качества государственной услуги		Значение показателя качества государственной услуги			
	(наименование показателя)	(наименование показателя)	(наименование показателя)	(наименование показателя)	(наименование показателя)	наименование показателя	единица измерения		20 <u>24</u> год (очередной финансовый год)	20 <u>25</u> год (1-й год планового периода)	20 <u>26</u> год (2-й год планового периода)
							наименование	код по ОКЕИ ⁵			
1	2	3	4	5	6	7	8	9	10	11	12

Допустимые (возможные) отклонения от установленных показателей качества государственной услуги, в пределах которых государственное задание считается выполненным (процентов)

10%

3.2. Показатели, характеризующие объем государственной услуги

Уникальный номер реестровой записи ⁴	Показатель, характеризующий содержание государственной услуги (по справочникам)			Показатель, характеризующий условия (формы) оказания государственной услуги (по справочникам)		Показатель объема государственной услуги			Значение показателя объема государственной услуги			Среднегодовой размер платы (цена, тариф)					
	(наименование показателя)	(наименование)	(наименование показателя)	(наименование показателя)	(наименование показателя)	единица измерения		20__24__ год (очередной финансовый год)		20__25__ год (1-й год планового периода)		20__26__ год (2-й год планового периода)		20__ год (очередной финансовый год)	20__ год (1-й год планового периода)	20__ год (2-й год планового периода)	
						наименование показателя	код по ОКЕИ ⁵	на 01.01.95	на 01.09.00	на 01.01.00	на 01.09.00	на 01.01.00	на 01.09.00				
1	2	3	4	5	6	7	8	9	10	11	12	13	14	15			
8521010.99.0.5528ИЖВ0000	21.00.00 Прикладная геология, горное дело, нефтегазовое дело и геодезия (среднее общее образование)			заочная		численность обучающихся	чел.		на 01.01.95 95	на 01.09.00 0	на 01.01.00 0	на 01.09.00 0	на 01.01.00 0	на 01.09.00 0			

Допустимые (возможные) отклонения от установленных показателей объема государственной услуги, в пределах которых государственное задание считается выполненным (процентов)

10%

4. Нормативные правовые акты, устанавливающие размер платы (цену, тариф) либо порядок ее (его) установления

Нормативный правовой акт

вид	принявший орган	дата	номер	наименование
1	2	3	4	5

Реализация основных профессиональных образовательных программ среднего профессионального образования - программ подготовки специалистов среднего звена

Код по общероссийскому базовому перечню или региональному перечню

11.Д56.0

1. Наименование государственной услуги

2. Категории потребителей государственной услуги физические лица

3. Показатели, характеризующие объем и (или) качество государственной услуги

3.1. Показатели, характеризующие качество государственной услуги ³

Уникальный номер реестровой записи ⁴	Показатель, характеризующий содержание государственной услуги			Показатель, характеризующий условия (формы) оказания государственной услуги		Показатель качества государственной услуги			Значение показателя качества государственной услуги		
	(наименование показателя)	(наименование показателя)	(наименование показателя)	(наименование показателя)	(наименование показателя)	наименование показателя	единица измерения		20 <u>24</u> год (очередной финансовый год)	20 <u>25</u> год (1-й год планового периода)	20 <u>26</u> год (2-й год планового периода)
							наименование	код по ОКЕИ ⁵			
1	2	3	4	5	6	7	8	9	10	11	12

Допустимые (возможные) отклонения от установленных показателей качества государственной услуги, в пределах которых государственное задание считается выполненным (процентов)

10%

3.2. Показатели, характеризующие объем государственной услуги

Уникальный номер реестровой записи ⁴	Показатель, характеризующий содержание государственной услуги (по справочникам)			Показатель, характеризующий условия (формы) оказания государственной услуги (по справочникам)		Показатель объема государственной услуги			Значение показателя объема государственной услуги				Среднегодовой размер платы (цена, тариф)				
	(наименование показателя)	(наименование)	(наименование показателя)	(наименование показателя)	(наименование показателя)	наименование показателя	единица измерения		20__24 год (очередной финансовый год)		20__25 год (1-й год планового периода)		20__26 год (2-й год планового периода)		20__ год (очередной финансовый год)	20__ год (1-й год планового периода)	20__ год (2-й год планового периода)
							наименование	код по ОКЕИ ⁵	на 01.01.	на 01.09.	на 01.01.	на 01.09.	на 01.01.	на 01.09.			
1	2	3	4	5	6	7	8	9	10	11	12	13	14	15			
8521010.99.0.ББ28УЕ44000	44.00.00 Образование и педагогические науки (среднее общее образование)			звончая		численность обучающихся	чел.		на 01.01.13	на 01.09.0	на 01.01.0	на 01.09.0	на 01.01.0	на 01.09.0			

Допустимые (возможные) отклонения от установленных показателей объема государственной услуги, в пределах которых государственное задание считается выполненным (процентов)

10%

4. Нормативные правовые акты, устанавливающие размер платы (цену, тариф) либо порядок ее (его) установления

Нормативный правовой акт

вид	принявший орган	дата	номер	наименование
1	2	3	4	5

5. Порядок оказания государственной услуги

5.1. Нормативные правовые акты, регулирующие порядок оказания государственной услуги

Закон РФ «Об образовании в Российской Федерации» от 29.12.2012 г. № 273-ФЗ
Порядок организации и осуществления образовательной деятельности по основным общеобразовательным программам - образовательным программам начального общего, основного общего и среднего общего образования (утв. Приказом Минобрнауки РФ от 30 августа 2013 г. № 1015)
Санитарно-эпидемиологические правила и нормативы СанПиН 2.4.2821-10 « Санитарно-эпидемиологические требования к условиям и организации обучения в общеобразовательных учреждениях. СанПиН 2.4.2.2821-10» (утв. Постановлением Главного государственного санитарного врача Российской Федерации 29 декабря 2010 года №189).
Федеральный компонент государственного стандарта общего образования, утвержден приказом министерства образования РФ от 05.03.2004 № 1089.
Федеральный государственный образовательный стандарт основного общего образования, утвержден приказом министерства образования и науки РФ от 17.12.2010 №1897
Федеральный государственный образовательный стандарт начального общего образования, утвержден приказом министерства образования и науки РФ от 06.10.2009 № 373.
Конституция Российской Федерации, принята всенародным голосованием 12.12.1993.
Гражданский кодекс Российской Федерации (часть первая) от 30.11.1994 № 51-ФЗ.
Гражданский кодекс Российской Федерации (часть вторая) от 26.01.1996 № 14-ФЗ.
Семейный кодекс Российской Федерации от 29.12.1995 № 223-ФЗ.
Конвенция о правах ребенка, одобренная Генеральной Ассамблеей ООН 20.11.1989.
Федеральный закон от 24.07.1998 № 124-ФЗ «Об основных гарантиях прав ребенка в Российской Федерации».
Федеральный закон от 06.10.2003 № 131-ФЗ «Об общих принципах организации местного самоуправления в Российской Федерации».
Федеральный закон от 06.10.1999 № 184-ФЗ «Об общих принципах организации законодательных (представительных) и исполнительных органов государственной власти субъектов Российской Федерации».
Закон Российской Федерации от 07.02.1992 № 2300-1 «О защите прав потребителей» (в редакции Федерального закона от 9 января 1996 года № 2-ФЗ).
Федеральный закон от 24.06.1999 № 120-ФЗ «Об основах системы профилактики безнадзорности и правонарушений несовершеннолетних», Собрание законодательства Российской Федерации, 1999.
Федеральный закон от 24.11.1995 № 181-ФЗ «О социальной защите инвалидов в Российской Федерации», Собрание законодательства Российской Федерации, 1995.
Федеральный закон от 02.05.2006 № 59-ФЗ «О порядке рассмотрения обращений граждан Российской Федерации», Собрание законодательства Российской Федерации, 2006.
Закон Самарской области от 16.07.2004 № 122-ГД «О государственной поддержке граждан, имеющих детей» (с изм. от 17.03.2014 №30-ГД)
Приказ Министерства образования Российской Федерации от 09.03.2004 № 1312 «Об утверждении федерального базисного учебного плана и примерных учебных планов для образовательных учреждений Российской Федерации, реализующих программы общего образования».
Иные нормативные правовые акты Российской Федерации, Самарской области, регулирующие отношения по предоставлению государственной услуги.

(наименование, номер и дата нормативного правового акта)

5.2. Порядок информирования потенциальных потребителей государственной услуги

Способ информирования	Состав размещаемой информации	Частота обновления информации
1	2	3
<p>на специальных информационных стендах</p>	<p>адрес официального Интернет-сайта министерства образования и науки Самарской области; месторасположение, график приема получателей услуг, номера телефонов, адреса Интернет-сайтов и электронной почты Отраденского управления министерства образования и науки Самарской области; извлечения из нормативных правовых актов, регламентирующих деятельность по предоставлению государственной услуги; перечень получателей государственной услуги; перечень документов и комплектность (достаточность) для предоставления государственной услуги (государственных и муниципальных услуг в установленной сфере образования); порядок предоставления государственной услуги (государственных и муниципальных услуг в установленной сфере образования); порядок обжалования решений, действий (бездействий) органов и учреждений, участвующих в предоставлении государственной услуги, их должностных лиц и работников; основания для отказа в предоставлении государственной услуги (государственных и муниципальных услуг в установленной сфере образования); образцы заполнения заявления для получения государственной услуги (государственных и муниципальных услуг в установленной сфере образования); сроки рассмотрения заявления и принятия решения ;порядок получения справок о предоставлении к государственной услуги (государственных и муниципальных услуг в установленной сфере образования).</p>	<p>по мере необходимости</p>
<p>Средствами телефонной связи и/или письменные обращения</p>	<p>Информация о процедуре предоставления государственной услуги</p>	<p>по мере необходимости</p>
<p>На Интернет-ресурсах (сайте)</p>	<p>Информация о процедуре предоставления государственной услуги</p>	<p>по мере необходимости</p>
<p>Средствами массовой информации</p>	<p>Информация о процедуре предоставления государственной услуги</p>	<p>по мере необходимости</p>

Реализация основных профессиональных образовательных программ профессионального обучения – программ профессиональной подготовки по профессиям рабочих, должностям служащих

Код по общероссийскому базовому перечню или региональному перечню

11.Г51.0

1. Наименование государственной услуги

2. Категории потребителей государственной услуги физические лица

3. Показатели, характеризующие объем и (или) качество государственной услуги

3.1. Показатели, характеризующие качество государственной услуги ³

Уникальный номер реестровой записи ⁴	Показатель, характеризующий содержание государственной услуги			Показатель, характеризующий условия (формы) оказания государственной услуги		Показатель качества государственной услуги			Значение показателя качества государственной услуги		
	(наименование показателя)	(наименование показателя)	(наименование показателя)	(наименование показателя)	(наименование показателя)	наименование показателя	единица измерения		20 <u>24</u> год (очередной финансовый год)	20 <u>25</u> год (1-й год планового периода)	20 <u>26</u> год (2-й год планового периода)
							наименование	код по ОКЕИ ⁵			
1	2	3	4	5	6	7	8	9	10	11	12

Допустимые (возможные) отклонения от установленных показателей качества государственной услуги, в пределах которых государственное задание считается выполненным (процентов)

10%

3.2. Показатели, характеризующие объем государственной услуги

Уникальный номер реестровой записи ⁴	Показатель, характеризующий содержание государственной услуги (по справочникам)			Показатель, характеризующий условия (формы) оказания государственной услуги (по справочникам)		Показатель объема государственной услуги		Значение показателя объема государственной услуги						Среднегодовой размер платы (цена, тариф)			
	(наименование показателя)	(наименование)	(наименование показателя)	(наименование показателя)	(наименование показателя)	наименование показателя	единица измерения		20__24__ год (очередной финансовый год)		20__25__ год (1-й год планового периода)		20__26__ год (2-й год планового периода)		20__ год (очередной финансовый год)	20__ год (1-й год планового периода)	20__ год (2-й год планового периода)
							наименование	код по ОКЕИ ⁵	на 01.01.	на 01.09.	на 01.01.	на 01.09.	на 01.01.	на 01.09.			
1	2	3	4	5	6	7	8	9	10		11		12		13	14	15
8042000.99.0.ББ65 АВ01000				очная		Количество человеко-часов	человеко-часы		на 01.01. 11640	на 01.09. 0	на 01.01. 0	на 01.09. 0	на 01.01. 0	на 01.09. 0			

Часть II. Сведения о выполняемых работах ²

Раздел _____

1. Наименование работы _____

Код по общероссийскому
базовому перечню или
региональному перечню

2. Категории потребителей работы _____

3. Показатели, характеризующие объем и (или) качество работы

3.1. Показатели, характеризующие качество работы ³

Уникальный номер реестровой записи ⁴	Показатель, характеризующий содержание работы (по справочникам)			Показатель, характеризующий условия (формы) выполнения работы (по справочникам)		Показатель качества работы			Значение показателя качества работы		
	(наименование показателя)	(наименование показателя)	(наименование показателя)	(наименование показателя)	(наименование показателя)	наименование показателя	единица измерения		20__ год (очередной финансовый год)	20__ год (1-й год планового периода)	20__ год (2-й год планового периода)
							наименование	код по ОКЕИ ⁵			
1	2	3	4	5	6	7	8	9	10	11	12

Допустимые (возможные) отклонения от установленных показателей качества работы, в пределах которых государственное задание считается выполненным (процентов)

3.2. Показатели, характеризующие объем работы

Уникальный номер реестровой записи ⁴	Показатель, характеризующий содержание работы (по справочникам)			Показатель, характеризующий условия (формы) выполнения работы (по справочникам)		Показатель объема работы				Значение показателя объема работы		
	(наименование показателя)	(наименование показателя)	(наименование показателя)	(наименование показателя)	(наименование показателя)	наименование показателя	единица измерения		описание работы	20__ год (очередной финансовый год)	20__ год (1-й год планового периода)	20__ год (2-й год планового периода)
							наименование	код по ОКЕИ ⁵				
1	2	3	4	5	6	7	8	9	10	11	12	13

Допустимые (возможные) отклонения от установленных показателей объема работы, в пределах которых государственное задание считается выполненным (процентов)

Часть III. Прочие сведения о государственном задании ⁶

1. Основания (условия и порядок) для досрочного прекращения выполнения государственного задания ликвидация и (или) реорганизация образовательного учреждения
2. Иная информация, необходимая для выполнения (контроля за выполнением) государственного задания _____
3. Порядок контроля за выполнением государственного задания _____

Форма контроля	Периодичность	Органы исполнительной власти Самарской области, осуществляющие контроль за выполнением государственного задания
1	2	3
Текущий контроль выполнения государственного задания в соответствии с приказом министерства от 08.06.2020 № 246-од "Об утверждении Порядка проведения мониторинга и контроля за выполнением государственными образовательными организациями Самарской области государственных заданий"	постоянно	Отраденское управление МОСО

в соответствии с Порядком проведения мониторинга и контроля за выполнением
государственными образовательными организациями Самарской области
государственных заданий, утвержденным приказом от 08.06.2020 № 246-од

4. Требования к отчетности о выполнении государственного задания

4.1. Периодичность представления отчетов о выполнении
государственного задания

Ежеквартально

4.2. Сроки представления отчетов о выполнении государственного
задания

Не позднее 5-го числа месяца, следующего за отчетным кварталом

4.3. Иные требования к отчетности о выполнении
государственного задания

5. Иные показатели, связанные с выполнением
государственного задания

___¹ Заполняется в случае досрочного прекращения выполнения государственного задания.

___² Формируется при установлении государственного задания на оказание государственной услуги (услуг) и работы (работ) и содержит требования к оказанию государственной услуги (услуг) и выполнению работы (работ) отдельно по каждой из государственных услуг (работ) с указанием порядкового номера раздела.

___³ Заполняется в соответствии с показателями, характеризующими качество услуг (работ), установленными в общероссийском базовом перечне или региональном перечне, а при их отсутствии или в дополнение к ним - показателями, характеризующими качество, установленными при необходимости органом, осуществляющим функции и полномочия учредителя государственных бюджетных или автономных учреждений, главным распорядителем средств областного бюджета, в ведении которого находятся государственные казенные учреждения, и единицы их измерения.

___⁴ Заполняется в соответствии с общероссийскими базовыми перечнями или региональным перечнем.

___⁵ Заполняется в соответствии с кодом, указанным в общероссийском базовом перечне или региональном перечне (при наличии).

___⁶ Заполняется в целом по государственному заданию.